

La démarche

La démarche de Par les Dires trouve sa spécificité dans son orientation psychanalytique. Elle se caractérise par une innovation pratique et conceptuelle qui articule l'école et la psychanalyse, sans se substituer ni à l'une ni à l'autre.

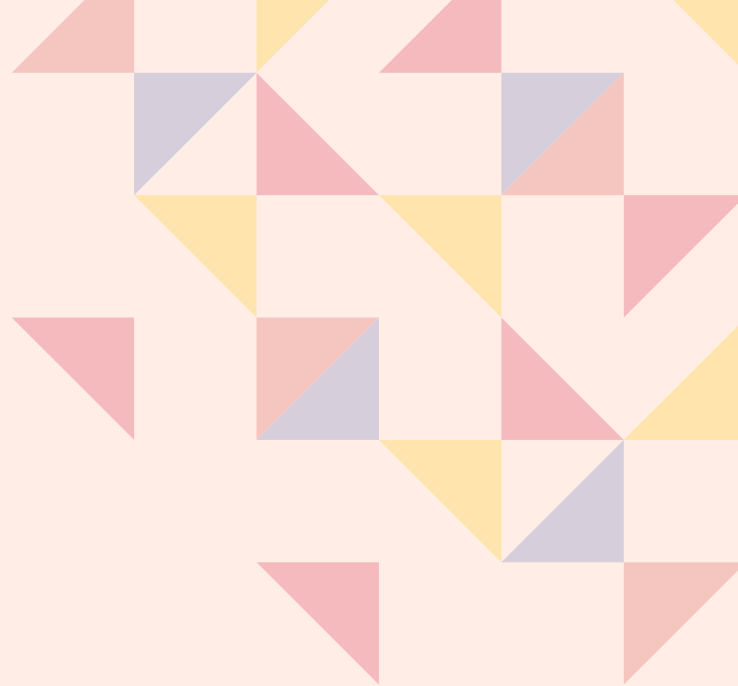
Lieux d'intervention

L'association intervient dans les écoles (maternelles et primaires), les collèges et lycées de la ville de Lille et sa métropole.

Nous soutenir

L'engagement des membres de l'association est un soutien essentiel. Les membres de l'association viennent d'horizons très variés. Ce qui les réunit c'est avant tout un intérêt commun porté au devenir des enfants et des adolescents, aux enjeux psychiques liés à la scolarité, aux questions liées au fait d'être parent ou encore aux difficultés actuelles de l'exercice des métiers de l'éducation.

Pour devenir membre, il suffit d'en faire la demande par téléphone ou par courriel et de s'acquitter de la cotisation annuelle de 20€



Par Les Dires

Groupes de parole et entretiens individuels



Par Les Dires
association loi 1901
parlesdires@gmail.com
www.parlesdires.com

Partenaire de :



agence nationale
de la cohésion
des territoires

L'association Par Les Dires a pour objet d'animer des groupes de parole et des entretiens individuels intéressant les trois différentes catégories d'acteurs de l'école et du monde éducatif : les enfants, les parents et les personnels et partenaires de l'école.



Avec les enfants

Lutter contre le décrochage scolaire, prendre en compte les difficultés personnelles qui impactent les apprentissages et/ou le comportement à l'école :

- Contribuer à retrouver ou à créer un lien propice au travail, aux relations avec ses pairs et à l'épanouissement personnel au cœur de l'institution.
- Favoriser la rencontre avec l'altérité : prévenir les passages à l'acte, les violences physiques ou verbales en développant l'apprentissage du recours à la verbalisation.
- Lutter contre le rejet et/ou l'indifférence à l'autre.
- Soutenir les conditions nécessaires à la création et au maintien du lien social.
- Favoriser les possibilités d'expression et une meilleure prise en compte des bouleversements liés à l'adolescence...

Avec les parents

Accompagner les familles et les responsables légaux dans les interactions avec l'école, interroger ensemble leur place au sein de l'école :

- Favoriser des temps d'échanges autour de la scolarité des enfants et des adolescents et autour des enjeux liés aux apprentissages.
- Améliorer la prise en compte des questionnements liés à leur fonction de parents et au sujet de leurs relations avec leurs enfants (cadre et soutien affectif...) notamment au moment de l'adolescence.
- Etablir un dialogue et accompagner les familles autour des enjeux liés à la séparation lors de l'entrée en maternelle, puis aux temps de passage que sont les entrées à l'école élémentaire, au collège, au lycée, en formation professionnelle ou universitaire...
- Permettre de sortir de l'isolement et favoriser le développement des liens sociaux, échanger autour de questions liées à l'autorité, à la langue et à la fonction de la parole...

Avec les personnels et partenaires de l'école

Accroître les possibilités d'échanges et d'analyses de pratiques au sein de la communauté éducative, pour favoriser une meilleure approche des problématiques liées à l'enfance et à l'adolescence.

- Repérer ce qui relève d'une pratique singulière dans son articulation aux nécessités institutionnelles.
- Enrichir le questionnement grâce à des apports théoriques issus de la recherche.
- Engager une réflexion sur la situation personnelle et professionnelle des personnels en situation de souffrance au travail (situations de tensions et/ou de violences verbales ou physiques... individuellement ou en groupe.